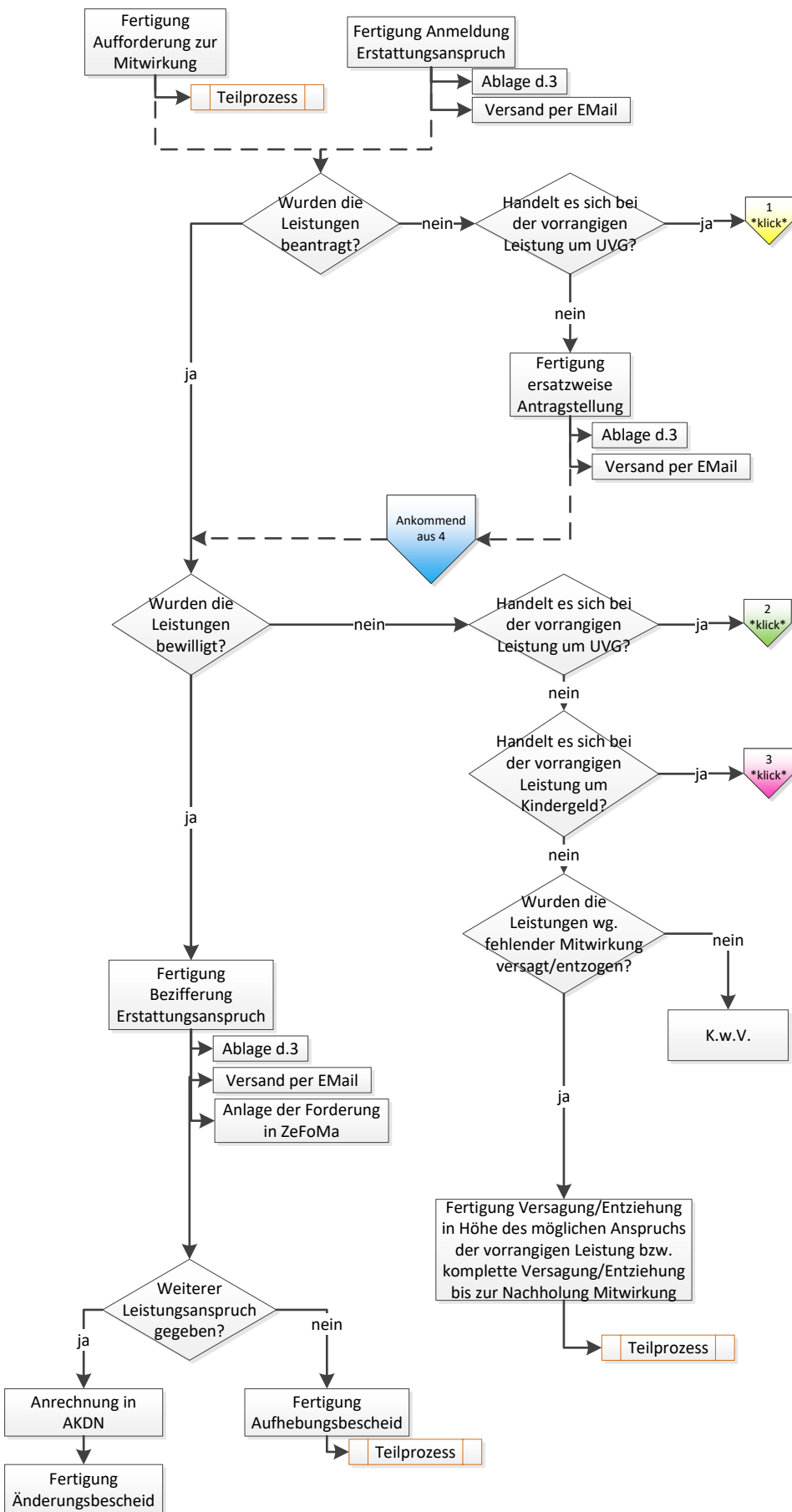


Aufforderung zur Antragsstellung einer vorrangigen Leistung

Feststellung Anspruch auf vorrangige Leistung



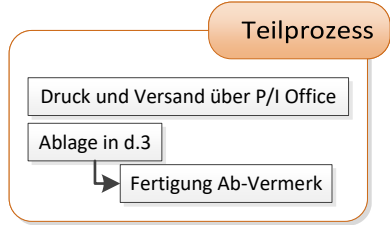
- Aufforderungen zur Mitwirkung**  
 KDN Ordner **SGB2\_05:**  
 -Allgemein „Aufforderung\_vorrangige Leistung“  
 -Altersrente „Aufforderung\_Altersrente\_gemindert/ungemindert“
- KDN Ordner **Wohngeld und KiZ:**  
 -Wohngeld „Aufforderung\_Beantragung\_WG“  
 -KiZ „Aufforderung\_Beantragung\_KiZ“  
 -KiZ und Wohngeld „Aufforderung\_Beantragung\_WG\_KiZ“
- KDN Ordner **Uebergang\_SGBXII:**  
**Erwerbsunfähigkeitsrente** „Aufforderung\_Rente“

- Anmeldung Erstattungsanspruch**  
 „Erstattungsanspruch\_anmelden“ KDN Ordner SGBX\_102ff  
 - SGB XII-Übergabeverfahren „Anmeldung\_EA\_Rente\_44a“ KDN Ordner Uebergang\_SGBXII

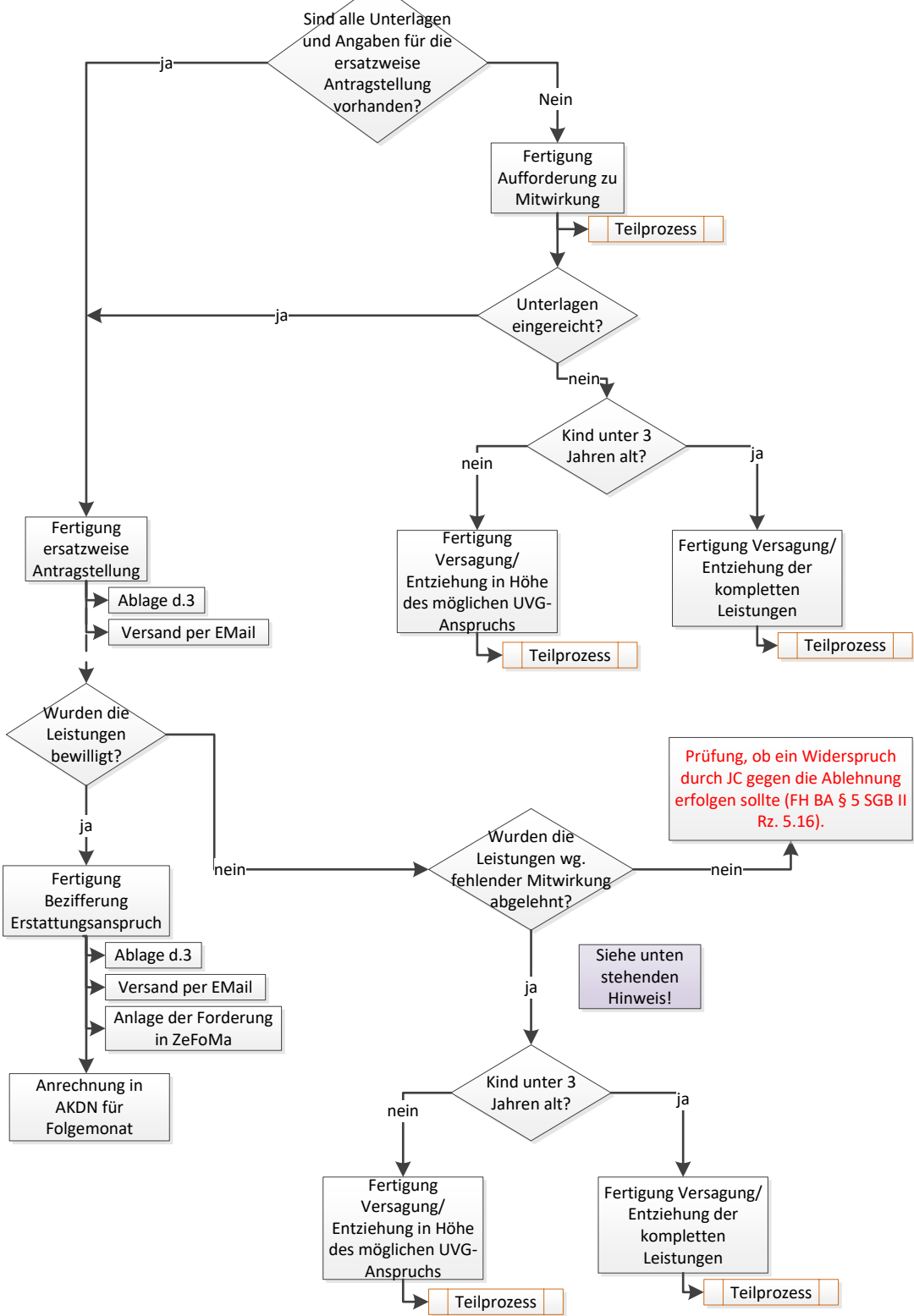
- KDN Ordner SGBX\_102ff  
 „Erstattungsanspruch\_und\_Ersatzantrag“

- KDN Ordner SGBX\_103\_104  
 „Erstattungsanspruch\_Bezifferung\_Allgemein“

- KDN Ordner SGB1\_66 „Versagung\_Entziehung“



**1** Abschnitt: UVG-Leistungen wurden nicht beantragt



Ersatzweise Antragstellung  
UVG Merkblatt [\\*klick\\*](#)

KDN Ordner SGB1\_66  
„Aufforderung\_Mitwirkung“  
Unterlagen müssen hier eingereicht werden

KDN Ordner SGB1\_66  
„Versagung\_Entziehung“

KDN Ordner SGBX\_103\_und\_104  
„Erstattungsanspruch\_und\_Ersatzantrag“  
Mit Weitergabe der hier vorliegender Unterlagen

KDN Ordner SGBX\_103\_104  
„Erstattungsanspruch\_Bezifferung\_Allgemein“

KDN Ordner SGB1\_66  
„Versagung\_Entziehung“

**Hinweis:**  
Wenn der Kundin die Nachholung der Mitwirkung faktisch nicht möglich ist, darf keine Versagung/Entziehung der SGB II-Leistungen erfolgen.  
Dies ist beispielweise der Fall, wenn Bemühungen zur Feststellung der Vaterschaft aufgrund einer Flucht nicht nachholbar sind.  
Eine Information an die Heranziehung ist zwingend geboten.

Abschnitt: UVG-Leistungen wurden nicht bewilligt

2

Prüfung und Beratung, ob ein Widerspruch seitens Kunde\*in gegen die Ablehnung erfolgen sollte (FH BA § 5 SGB II Rz. 5.16).

Wurden die Leistungen wg. fehlender Mitwirkung abgelehnt?

nein

Ja

Eine Aufforderung zur Mitwirkung kann entfallen, wenn der Kundin die Nachholung der Mitwirkung faktisch nicht möglich ist. Dies ist beispielweise der Fall, wenn Bemühungen zur Feststellung der Vaterschaft aufgrund einer Flucht nicht nachholbar sind. Eine Information an die Heranziehung ist zwingend geboten. In derartigen Fällen können die SGB II-Leistungen nicht versagt oder entzogen werden.

Fertigung Aufforderung zur Mitwirkung

Teilprozess

KDN Ordner SGB1\_66 „Aufforderung\_Mitwirkung“ Unterlagen müssen hier eingereicht werden

Unterlagen eingereicht?

ja

nein

Fertigung ersatzweise Antragstellung

Ablage d.3

Versand per EMail

4 \*klick\*

Kind unter 3 Jahren alt?

nein

ja

Fertigung Versagung/Entziehung in Höhe des möglichen UVG-Anspruchs

Teilprozess

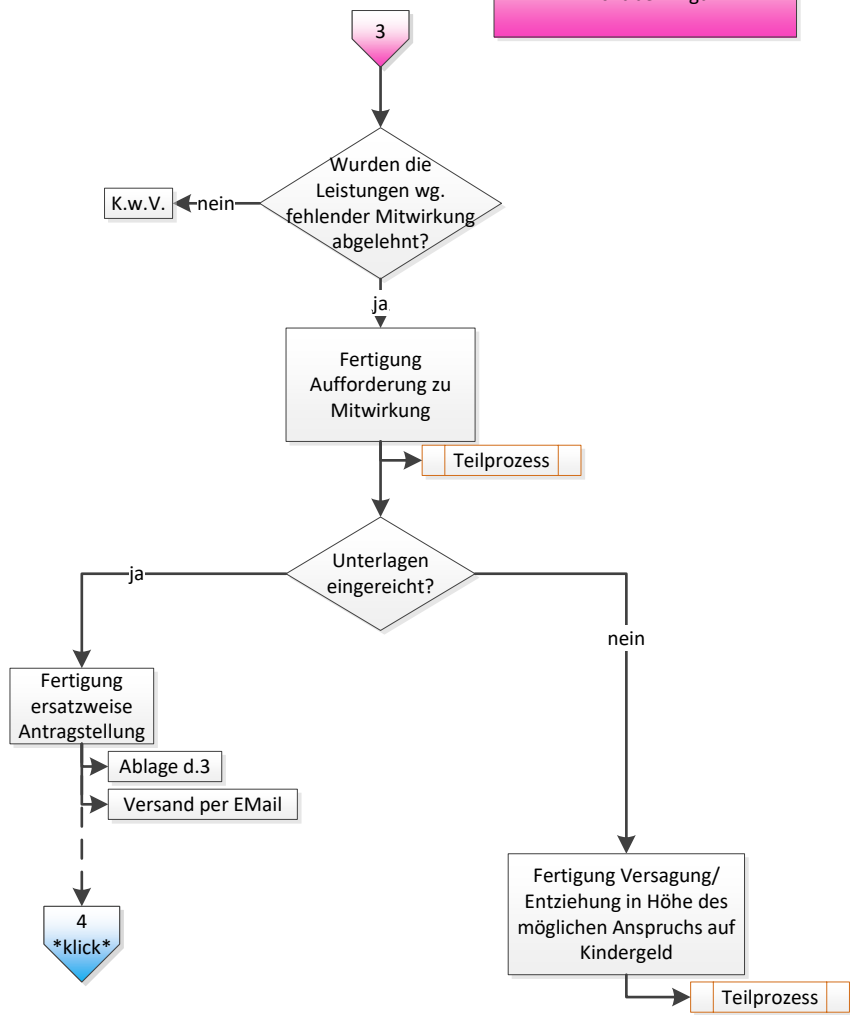
Fertigung Versagung/Entziehung der kompletten Leistungen

Teilprozess

KDN Ordner SGBX\_103\_und\_104 „Erstattungsanspruch\_und\_Ersatzantrag“ Mit Weitergabe der hier vorliegender Unterlagen

KDN Ordner SGB1\_66 „Versagung\_Entziehung“

Abschnitt: Kindergeld wurde nicht bewilligt



KDN Ordner SGB1\_66  
„Aufforderung\_Mitwirkung“  
Unterlagen müssen hier eingereicht werden

KDN Ordner SGBX\_103\_und\_104  
„Erstattungsanspruch\_und\_Ersatzantrag“  
Mit Weitergabe der hier vorliegender Unterlagen

KDN Ordner SGB1\_66  
„Versagung\_Entziehung“