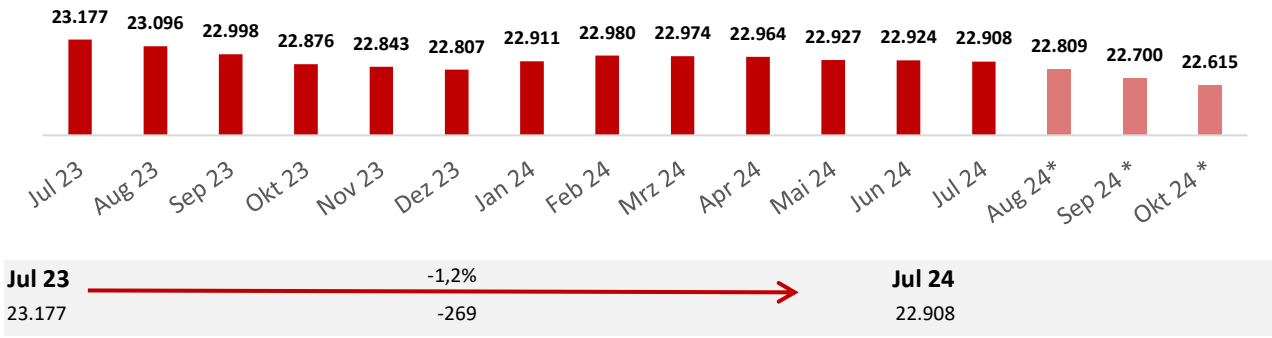
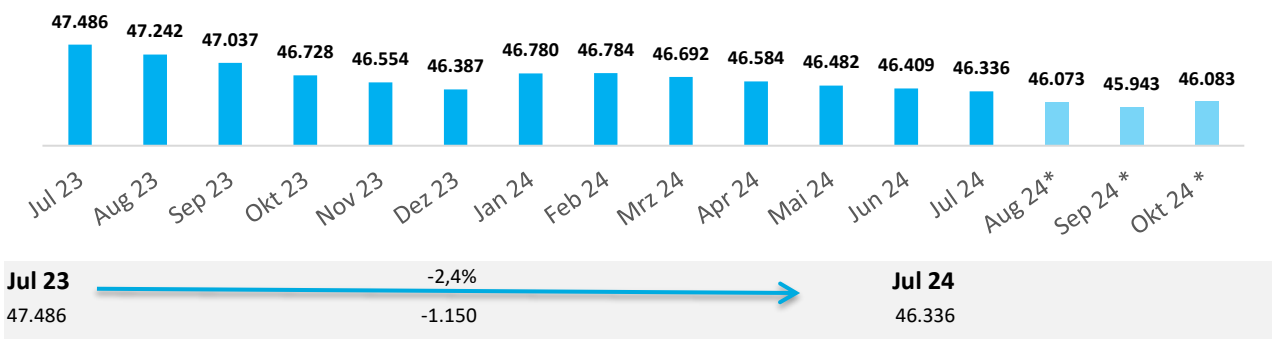


Trenddiagramm: Oktober 2024

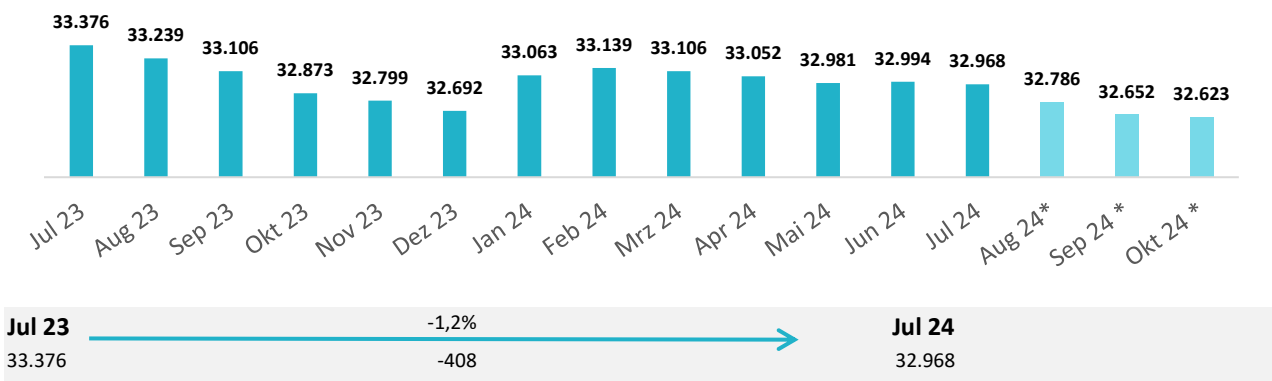
Bedarfsgemeinschaften (BG)



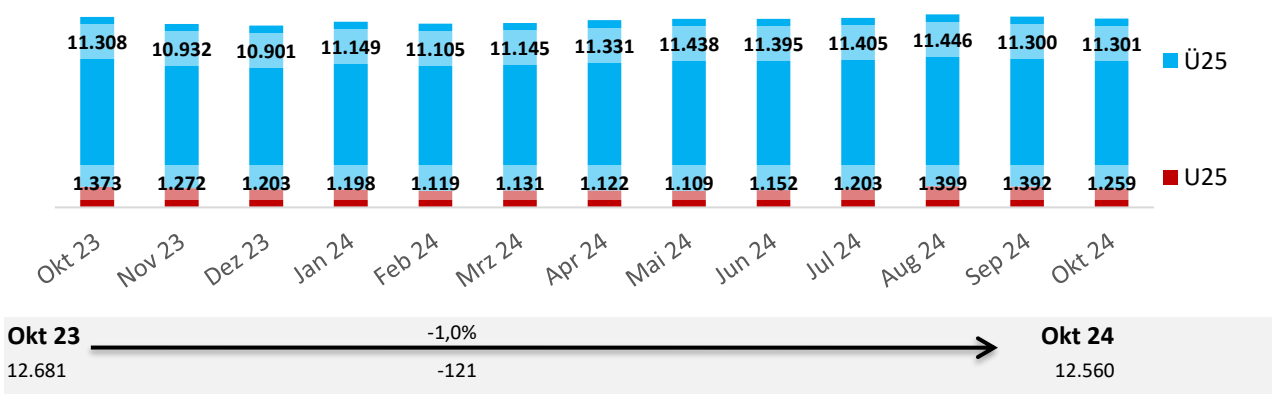
Regelleistungsberechtigte (RLB)



Erwerbsfähige Leistungsberechtigte (ELB)



Arbeitslose U25 und Ü25 im SGB II



Quelle: Statistik der Bundesagentur für Arbeit

*Die letzten 3 Monate werden als hochgerechnete Daten und die Monate davor als endgültige Daten berichtet.